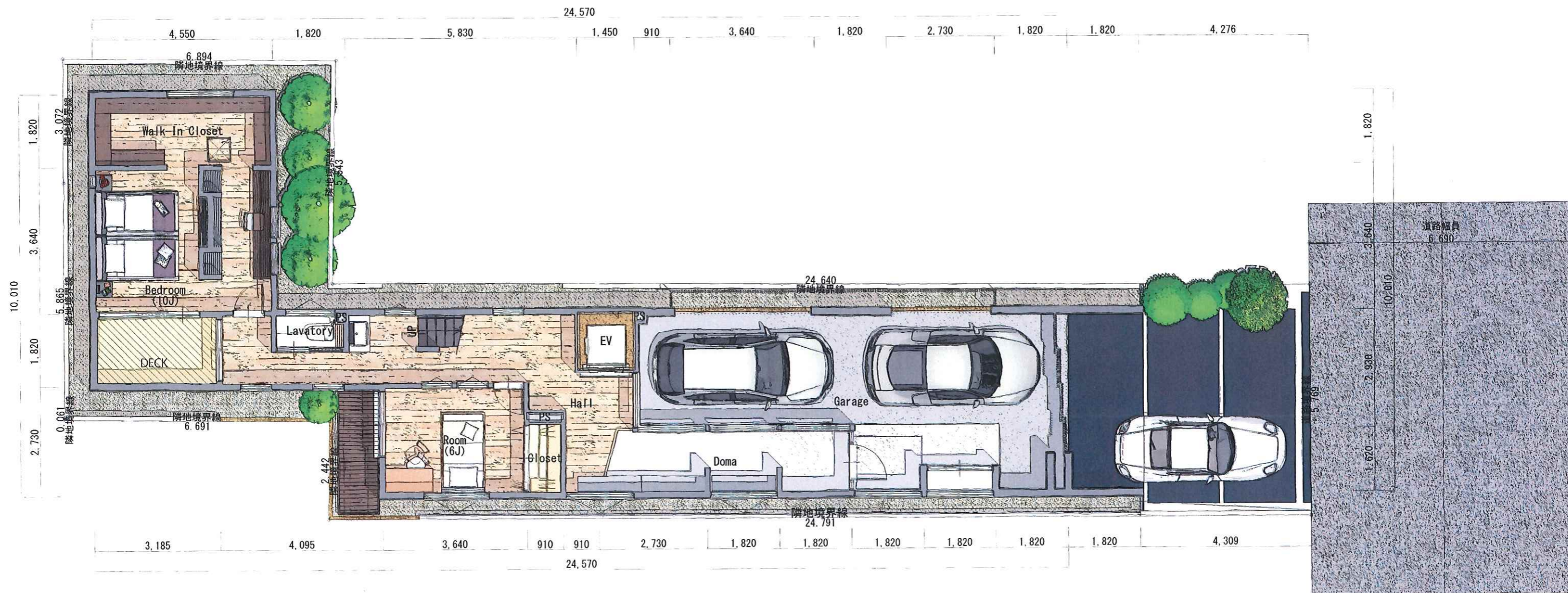
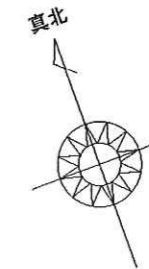


計画地 京都市中京区弁財天町 315 番
 用途地域 近隣商業地域 準防火地域
 建蔽率 80% 容積率 300%
 高度地区 15m第三種高度地区
 旧市街地美観地区
 近景デザイン保全地域

本計画案は構造の選定及び階数に制限がなく幅広い選択肢があるが、
 鉄筋コンクリート造及び鉄骨造は計画の自由度は高いがコストを圧迫する為、木造を選択する。
 耐震性を考慮し1階には600mm巾の耐力壁を均等に配置し耐震性を高めている。
 LDKを2階に配置し、開放感のある空間を確保する為、高さの確保しやすい2階建てとする。



1階部分はギャラリーとなるガレージを設置し、土間を通りながら愛車を眺めることができるような配置とした。
 外部には来客用の駐車場を確保し合計4台の駐車を可能とした。
 ガレージの一部を開口とし、タテ格子を設置しセキュリティを確保すると同時に内部たまりがちな排ガスの排気経路としても利用する。
 建物奥にはプライバシーの確保された外部デッキを併設した。
 デッキ部をLightWellとし開放性と壁の反射光を利用した程よい明るさの主寝室を設けた。

| | | |
|---------|--------|----------------|
| 敷地面積 | 200.99 | m ² |
| 建築面積 | 119.24 | m ² |
| 1階床面積 | 110.96 | m ² |
| 2階床面積 | 110.96 | m ² |
| 延べ床面積 | 199.53 | m ² |
| 容積対象床面積 | 167.53 | m ² |

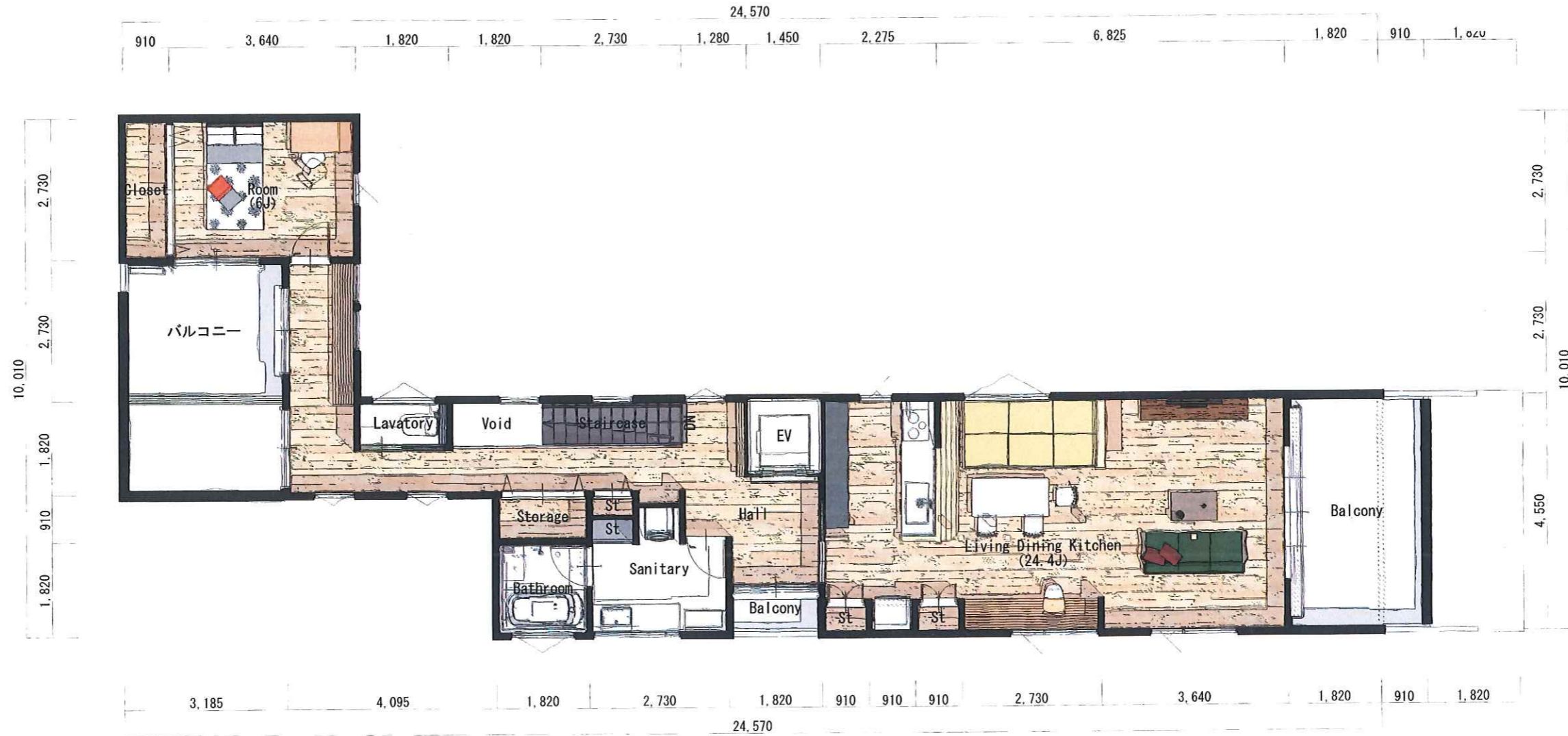
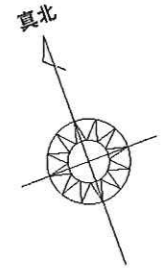
2階にはLDKと水回りを設け家事導線に配慮した。

LDKの天井は高天井とし、開放感があり24条のLDKをさらに広く感じさせるものとした。

LDKより東側（道路側）に続くバルコニーは7.5帖の広さがありインナーバルコニーとすることで半外部空間とすることとした。

バルコニーの東側には鋼板製の庇を配し、1階部分は来客用駐車場の雨よけとし、2階へはインナーバルコニー奥深くまで自然光を届けるライトシェルフの役割を持たせた。

LDKのハイサイド窓は一年中安定した光を取り入れるため北側に配置し、将来の北側隣地建物の建て替えを想定し1グリッド控えることとした。



敷地の奥となる西側には西日を遮る役割とプライバシー確保する高い壁を設置し、西側隣地バルコニーからの目線に配慮した。

子供室上部は屋上緑化とすることで環境にも配慮した。

屋上緑化の効果として断熱性を確保し、バルコニーにタラップを設置し、メンテナンス面も考慮した。

LDKより近い位置に1帖のサービスバルコニーを設け生ごみ等の一時置きスペースとして利用できるよう配慮した。