

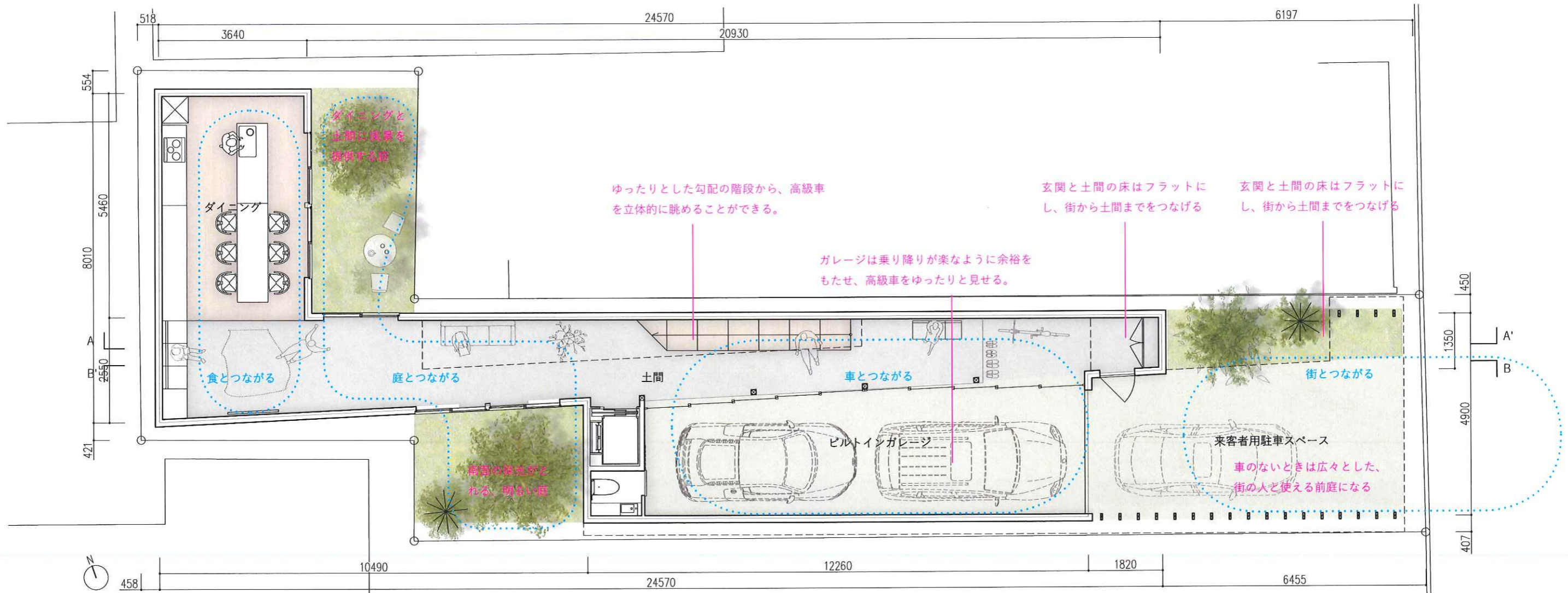
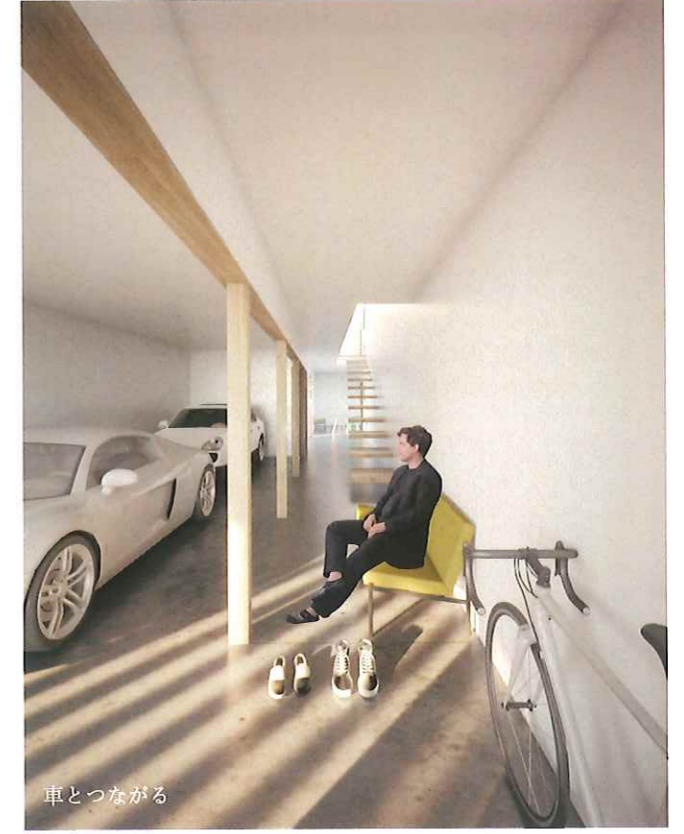
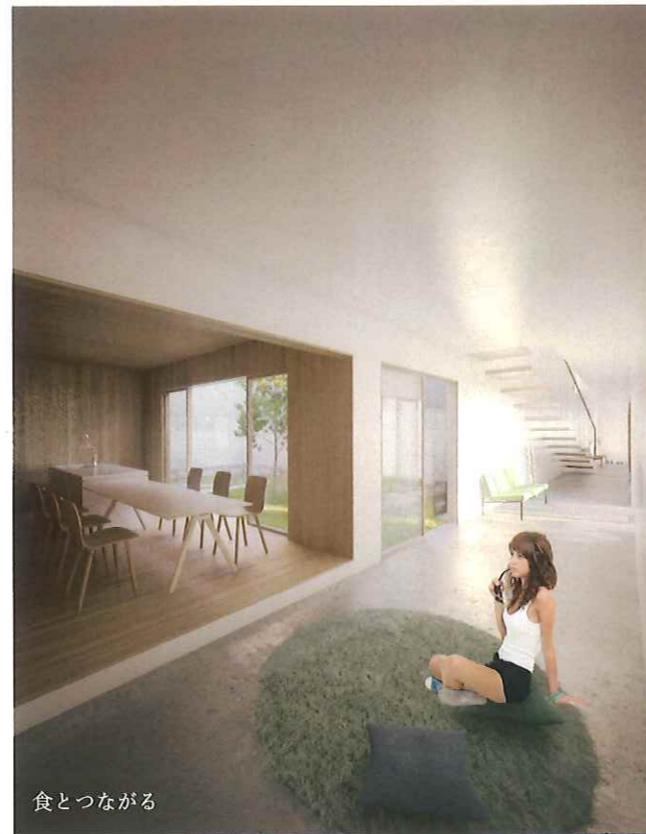
1 F | 車、庭、食とつながる

1階の土間はガレージから始まります。

土間と一体となることで、ガレージは駐車場ではなく、車と過ごすリビングになります。緩やかな階段を置くことで、ガレージの高級車を立体的に眺めることが可能になります。また、土間とガレージは引き戸で分けられるようにし、駐車時の排気ガスの侵入を防ぎます。

庭とつながる土間は外部空間と一体的に利用できる空間です。庭は南北に2箇所配置し、南側の直射日光と北側の安定した光を同時に供給します。

土間は一番奥で食卓に繋がります。北側の庭に隣接させ、家族が緑を眺めながら過せる明るい空間としています。この場と繋がる土間をリビングとして使い、LDKのような一体利用が可能です。

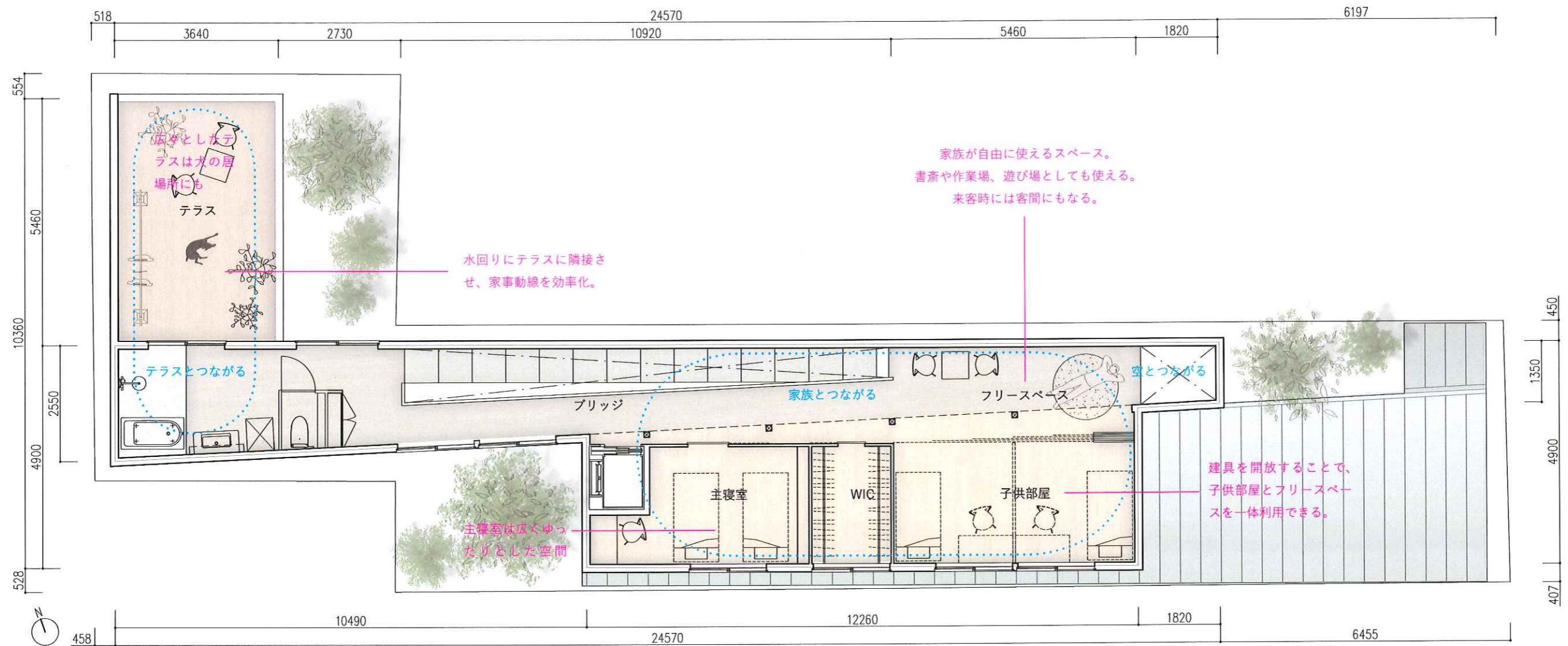


2F | テラス、家族、空とつながる

車を眺めながら緩やかな階段を登ると、まず水回りとテラスにたどり着きます。水回りはテラスと隣接させているので、選択などの家事動線が短縮化されます。また、広いテラスは愛犬の格好の居場所となります。

吹き抜けを横にブリッジを渡ると寝室のゾーンにたどり着きます。子供部屋は開け放して前の土間空間と一体に使い、作業や遊び場とすることもできます。

最後にハイサイドライトから見える空が、外部とのつながりを強く感じさせます。



2階平面図 1:100