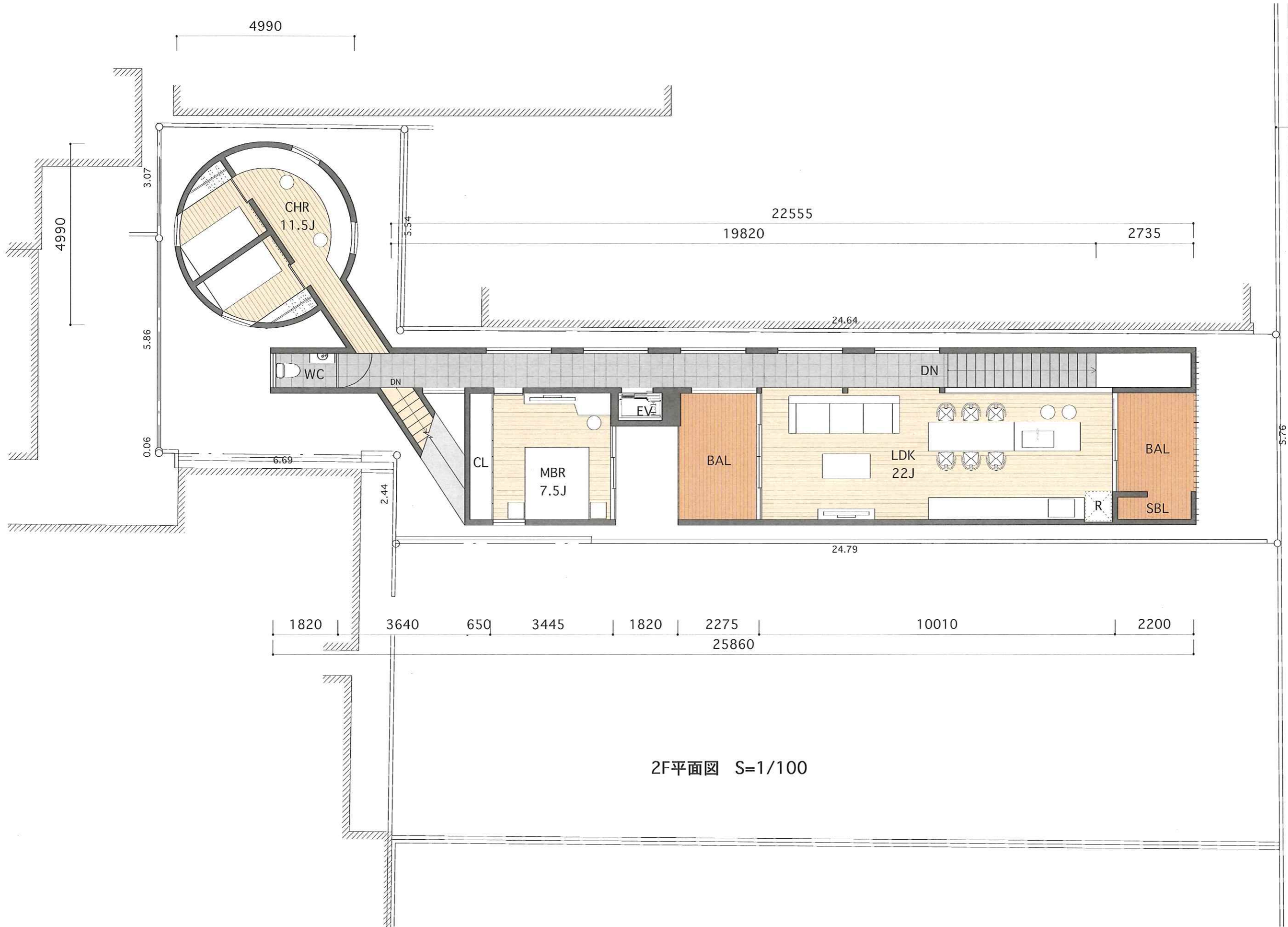


現況道路幅員≒6690

市有道路敷
(市有水路敷含む)

建築面積 122.72㎡(37.12T)
 1F床面積: 67.98㎡(20.56T)
 2F床面積: 109.54㎡(33.13T)
 床面積: 177.52㎡(53.69T)
 駐車場: 39.74㎡(12.01T)
 延床面積: 217.26㎡(65.72T)
 建蔽率 59.79%
 容積率 100.59%

配置図・1F平面図 S=1/100



2F平面図 S=1/100