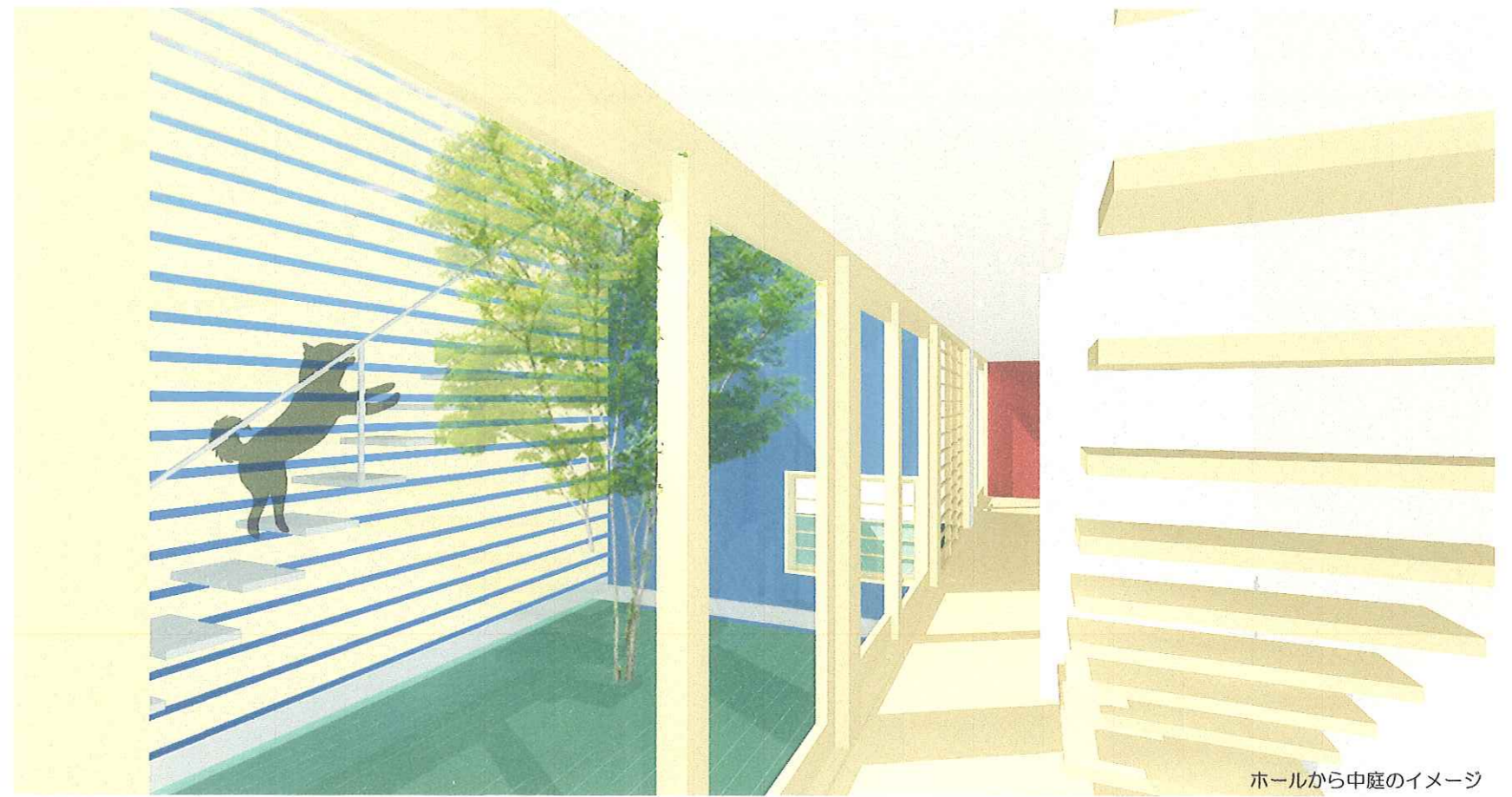
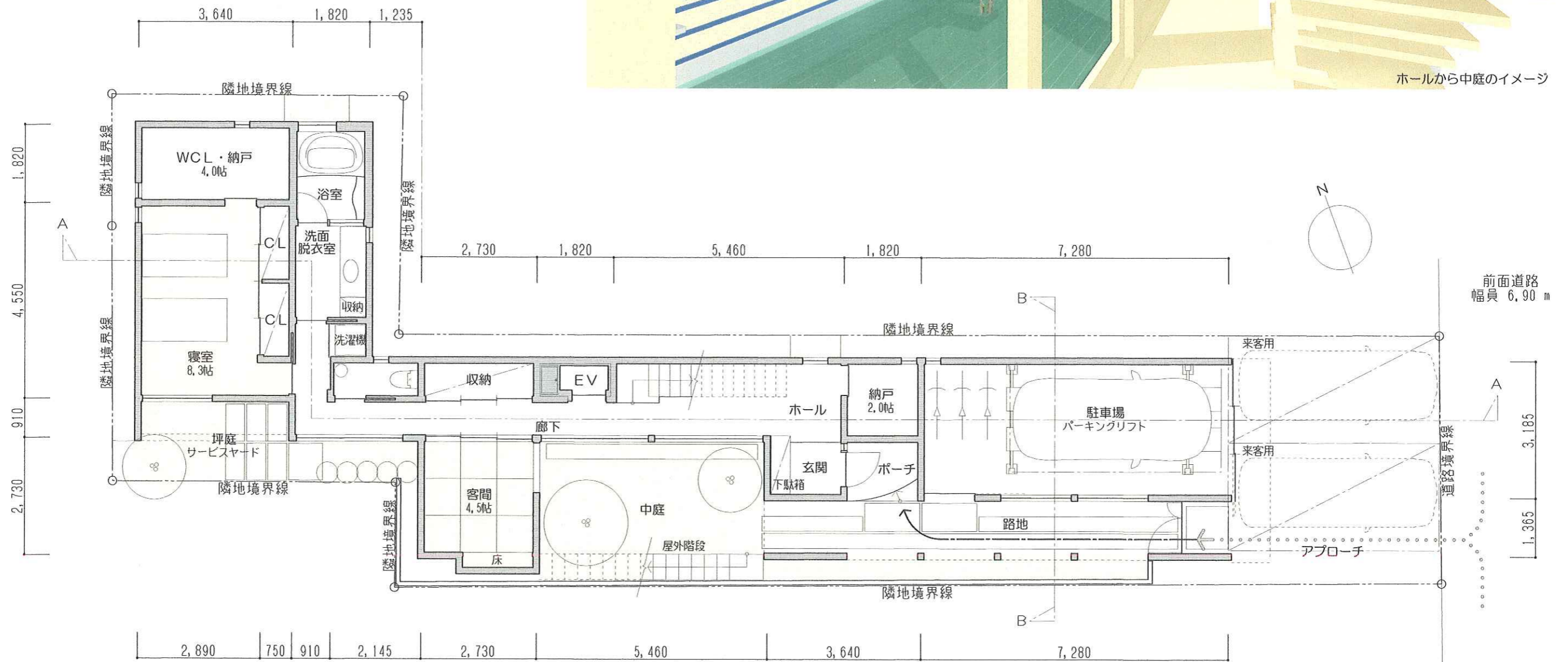


- 駐車場：パーキングリフトにより、隣地との離隔しつつ、コンパクトに2台分の屋内駐車を可能にしています。
- 路地：道路と建物・中庭をつなぐ半屋外の移動空間ですが、駐車場を眺めることのできるギャラリーとしての要素も持たせています。
- 寝室：離れのような奥まった位置に配し、スケールを落とした坪庭に面することで落ち着いた空間となり、水廻りを隣接させて、旅館のような雰囲気となるように意図しています。



ホールから中庭のイメージ



配置図兼1階平面図 1/100

■ LDK：東西のバルコニーを持たせています。
 東側は、道路からの視線を遮り、キッチンのサービス用として利用します。
 また、日除けのすだれをかけることで、勾配屋根合わせって京都の町並みらしい佇まいとなります。

西側は中庭の吹抜けを挟んでルーフテラス（犬のスペースとして想定）の犬の様子を居ながらにして伺うことができます。

■ 子供室・スタディスペース：
 家族構成の変化に対応できるように可動式の間仕切と家具でスペースをつくっています。
 大きな一室としての利用や、階段を設け階下の寝室とつなげることも可能です。

