

- 面積
- 敷地面積: 205.26㎡ (62.09坪)
 - 建築面積: 111.79㎡ (33.81坪)
 - 建ぺい率: 54.47% < 80%
 - 1階床面積: 111.79㎡ (33.81坪)
 - 2階床面積: 95.23㎡ (28.80坪)
 - 延床面積: 207.02㎡ (62.62坪)
 - 容積率: 100.86% < 300%

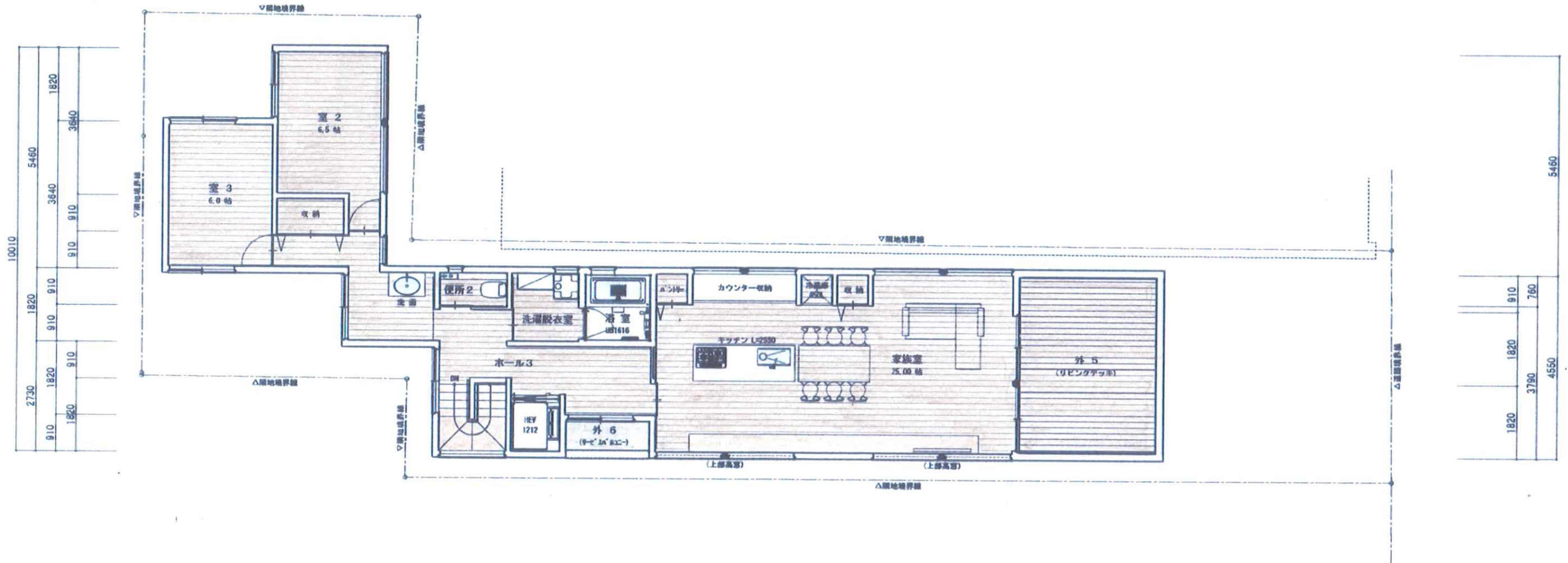
1F PLAN
S=1/100

株式会社 JED 主催 第3回 住宅設計コンテスト「鯉の寝床のガレージハウス」

～ 京都・静なる棲家～



5460		1365		18200																	
4550		2275		14560				3640													
2730		2730		5460			9100														
		1820		910		1820		1820		1820		910		2730		910		910		3640	
				910		910		1365		2275											

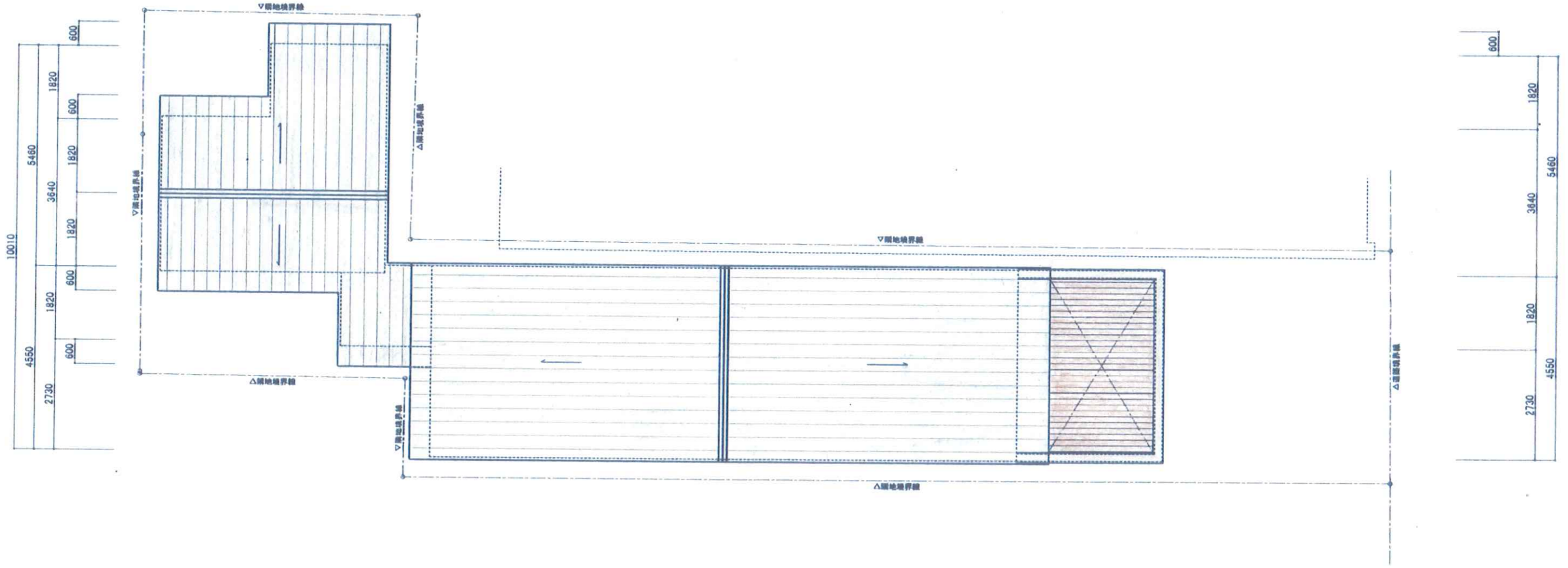
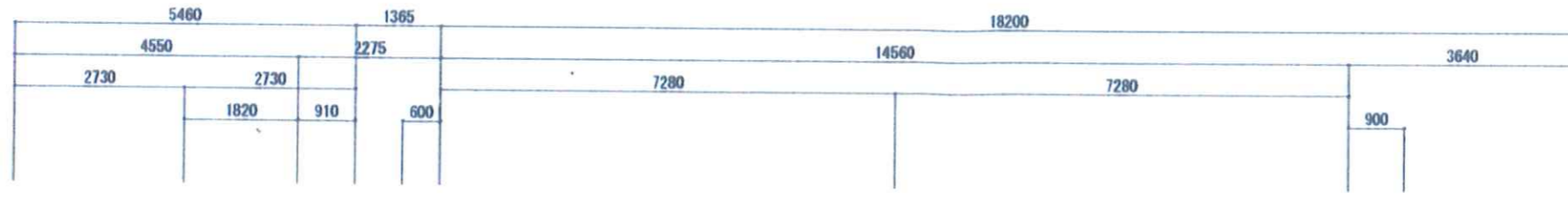


2F PLAN
S=1/100

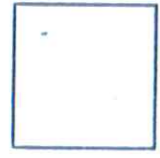


株式会社 JED 主催 第3回 住宅設計コンテスト「鰻の寝床のガレージハウス」
～ 京都・静なる棲家～





RF PLAN
S=1/100



株式会社 JED 主催 第3回 住宅設計コンテスト「鯉の寝床のガレージハウス」
～ 京都・静なる棲家～

